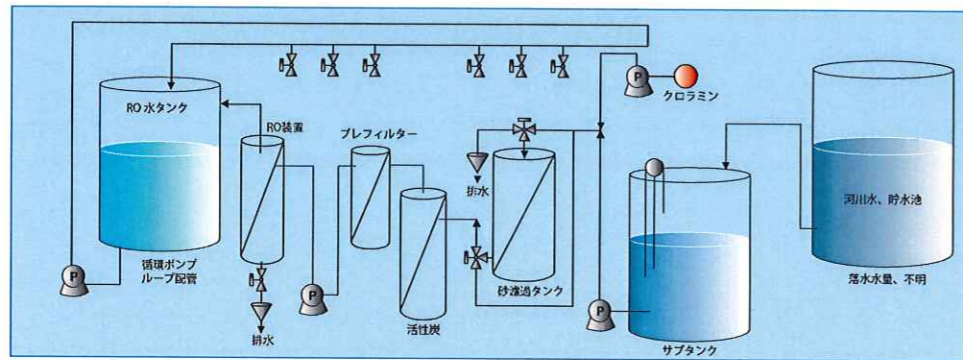


フロー図



装置



仕様

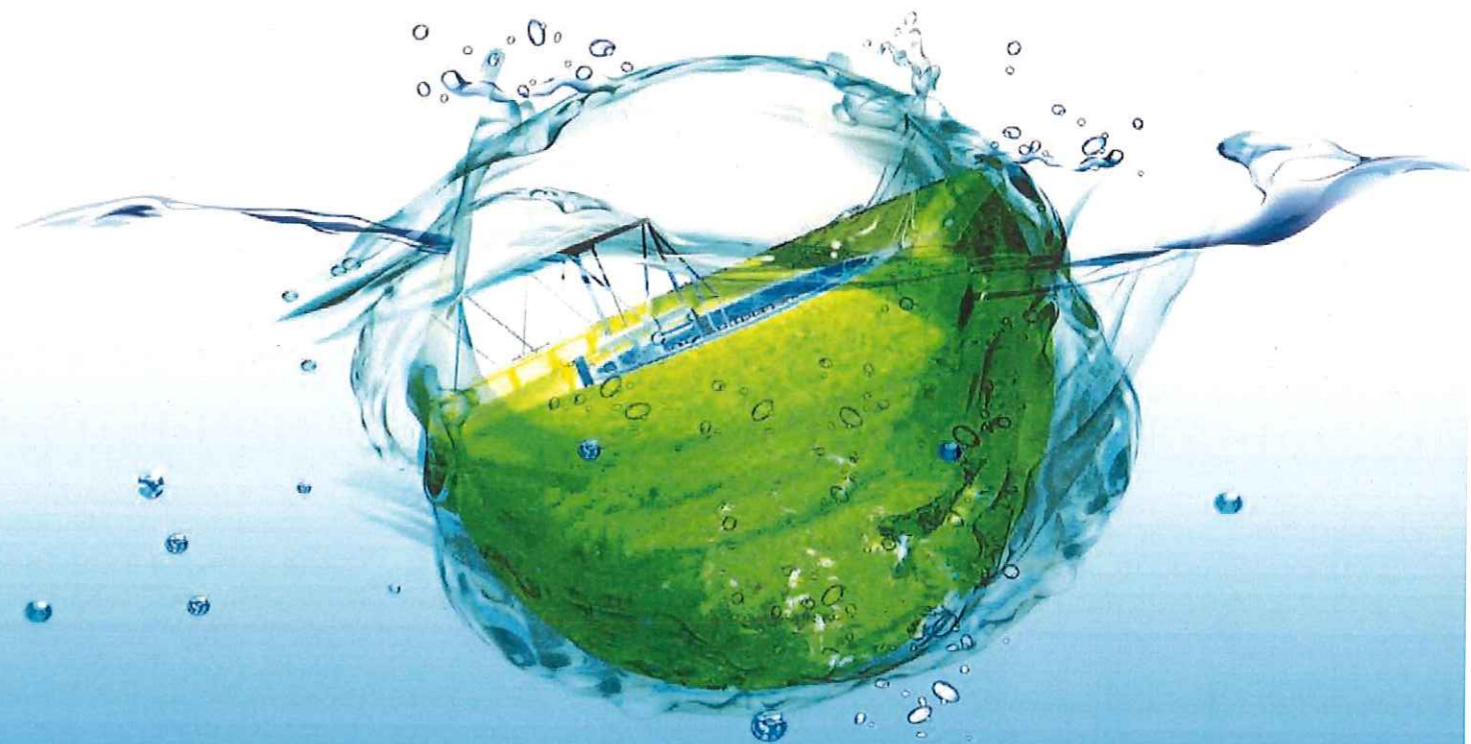
型式	RO本数	消費電力 (50/60Hz)	供給水流量 (節水システム)	生産水流量 (水温により変動)	除塩率
G1055	1-4in	1.1Kw/200v	15 ~ 20L/min	3.5 ~ 5L/min 3t/D	99.5%
G2075	2-4in	1.1Kw/200v	20 ~ 25L/min	5 ~ 7.5L/min 7t/D	99.5%
G3012	3-4in	1.4Kw/200v	25 ~ 30L/min	9 ~ 12.5L/min 12t/D	99.5%
G8120	1-8in	2.0Kw/200v	60 ~ 80L/min	15 ~ 20L/min 20t/D	99.5%
G8235	2-8in	2.0Kw/200v	80 ~ 120L/min	30 ~ 40L/min 40t/D	99.5%
F1055	NF-2-4in	1.1Kw/200v	20 ~ 25L/min	5 ~ 7.5L/min	60.0%

砂ろ過タンク、薬注、自動逆洗、  
 オプション機器 【河川水、貯水池】 要加圧ポンプ、活性炭タンク、手動逆洗、自動逆洗、  
 【塩素除去】 【脱色】 中空糸膜、UF、NF、受注生産

**安全のために必ずお守り下さい**

- ・ご使用できない薬品もございます。ご不明な点は弊社までご連絡ください。
- ・ご使用前には必ず取扱説明書をお読みください。
- ・異常の際はご使用を止め、必ず弊社までご連絡ください。
- ・改良のため製品の仕様を予告なく変更することがあります。
- ・弊社は、製品の使用・誤使用等によって起こった偶発的・間接的損傷については、製造物責任法で定める場合を除き責任を負いません。

新時代の  
 農業スタイルを目指した  
 逆浸透膜システム



REVERSE OSMOSIS SYSTEM  
 逆浸透膜システム

株式会社はだのふあーむ  
 本社 神奈川県秦野市戸川594番地  
 電話 0456-80-6401  
 F A X 0456-80-6402  
 U R L <http://hadano-farm.com>

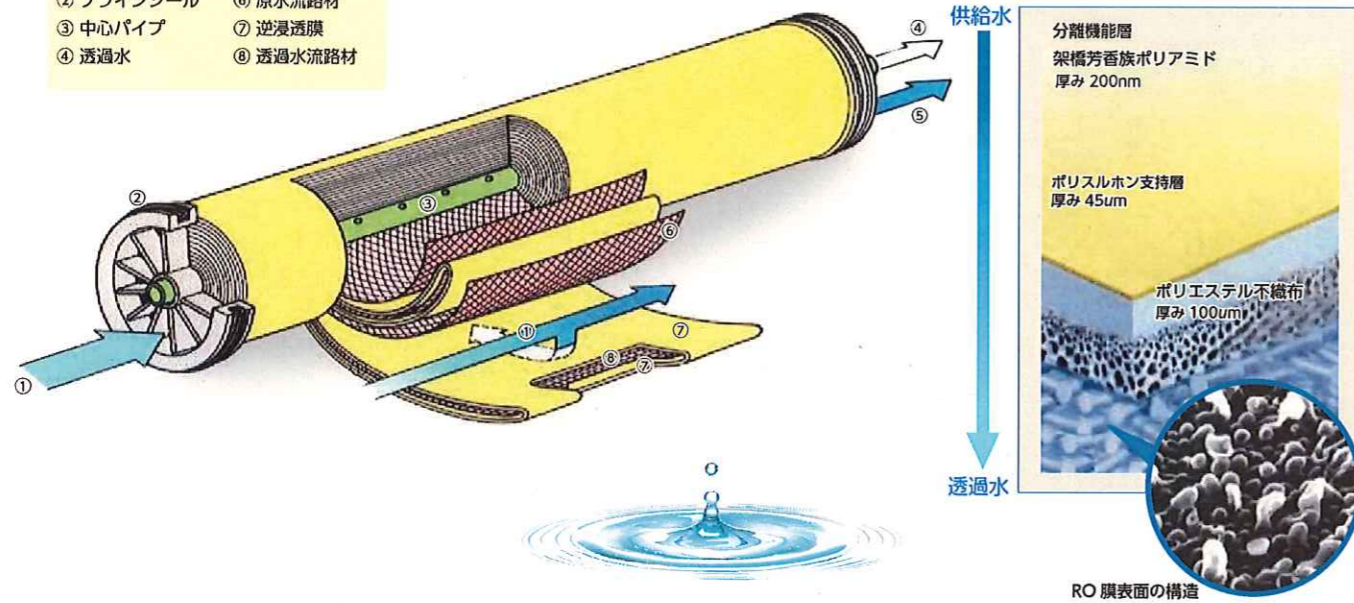
# 新時代の農業スタイルを目指した逆浸透膜システム

## 逆浸透膜システム REVERSE OSMOSIS SYSTEM

一次産業で活用するため、使いやすくシンプルに設計した逆浸透膜システムです。

### RO膜エレメントの構造

- |           |          |
|-----------|----------|
| ① 供給水     | ⑤ 濃縮水    |
| ② プラインシール | ⑥ 原水流路材  |
| ③ 中心パイプ   | ⑦ 逆浸透膜   |
| ④ 透過水     | ⑧ 透過水流路材 |



### 逆浸透膜システム

水を通しイオンや塩類など水以外の不純物は透過しない性質を持つ逆浸透膜を利用した濾過装置です。

### 特徴

農業で活用できるように、使いやすくシンプルな設計になっています。構造自体が簡単で、長く使える農業ツールになっています。

### 被災地での活躍

- 塩害地域での除塩した水の供給。非常時には、飲料水として供給も可能です。  
※地下水・雨水・河川水・防火用水・プール・貯水池などを飲料水に変えます。



### 水耕栽培での活用

- 肥料が溶け混みやすく、均一の溶液ができるため、溶液管理が容易です。
- 不純物が無いため、根の水分・肥料吸収が良く生育が早まります。
- 水源（河川水・地下水・上水・雨水など）を選ばず安定した水を供給できます。



### その他の一次産業での活用

- 競走馬の飲料水として活用
- 養豚での尿処理で活用



JRA 美保トレーニングセンター

### 納入実績

- ① 農県機構 食品総合研究所 RO、農村工学研究所 MF、家畜衛生研究所 RO
- ② 美保トレーニングセンター小西厩舎
- ③ 旭村、相模畜産尿処理【海水淡水化装置改造型】
- ④ 茨城県、須之内ファーム RO 千葉県、大井農場 RO
- ⑤ 筑波大学農林系圃場 UF
- ⑥ 日本サラダ RO、UF
- ⑦ 甲府市藤田農場【イチゴ】 RO
- ⑧ 東芝プラント、越谷市試験場、RO
- ⑨ グランパファーム陸前高田 RO
- ⑩ ミネラル研究所医薬 RO 2台
- ⑪ 福島第2原発サブプレッションチャンバー低レベル放射性物質除去装置

